



**СЕВЕРНЫЙ ДОМ**

**Дома заводского изготовления по технологии PreFab с применением CLT панелей**

# PreFab технология с применением CLT плит (Cross-Laminated Timber)

Перекрестно-склеенные деревянные плиты применяются для строительства жилых и общественных зданий в качестве элементов стен, перекрытий, покрытий и перегородок



Высокие потребительские качества возводимого жилья



Быстровозводимость, монтируется за несколько дней



Доступная стоимость, укладывается в нормы Минстроя



Индустриальное производство, соответствие современным стандартам



Экологичность, безопасность и надежность применяемых материалов



Не подвержен гниению и защищен от насекомых



Конструкция дома позволяет использовать любой тип фундамента

# Проект Шексна-126

CLT технология



## Стоимость:

Теплый контур

от 10 662 768 руб.  
74 472 руб./м<sup>2</sup>\*

Под ключ

от 13 182 768 руб.  
92 072 руб./м<sup>2</sup>\*

\* Стоимость за квадратный метр дана за общую приведенную площадь с учетом коэффициента 0,5 за площадь террасы

112 м<sup>2</sup>

Жилая площадь

17 м<sup>2</sup>

Терраса

4 дня

Монтаж

2

Сан. узла

3

Спальни

PreFab

Производство

Общая  
площадь:  
144 м<sup>2</sup>

Размер  
дома:  
14x9 м

# Теплый контур

Комплектация



## Наружные стеновые панели

*CLT панель 100 мм, утеплитель 100 мм, ветрозащитная пленка, наружная обшивка*



## Внутренние стеновые панели

*CLT панель 100 мм*



## Цокольные панели

*CLT 100 мм*



## Террасные панели

*Каркас из доски 195 мм, террасная доска*



## Стропильная система

*Деревянные фермы на МЗП*



## Фундамент

*Ж/б сваи 150\*150 мм, антисептированный обвязочный ростверк 145x135 мм*



## Окна и двери

*Пвх стеклопакет 70 мм с ламинацией*



## Комплект кровли

*Металлочерепица с водосточной системой*

От 10 662 768 руб.

**74 472 руб./м<sup>2</sup>**

# Под ключ

Комплектация



## Комплектация теплого контура



## Внутренние инженерные системы:

- Электроснабжение
- Отопление
- Канализация
- Вентиляция и кондиционирование



## Предчистовая внутренняя отделка

От 13 182 768 руб.

**92 072 руб./м<sup>2</sup>**

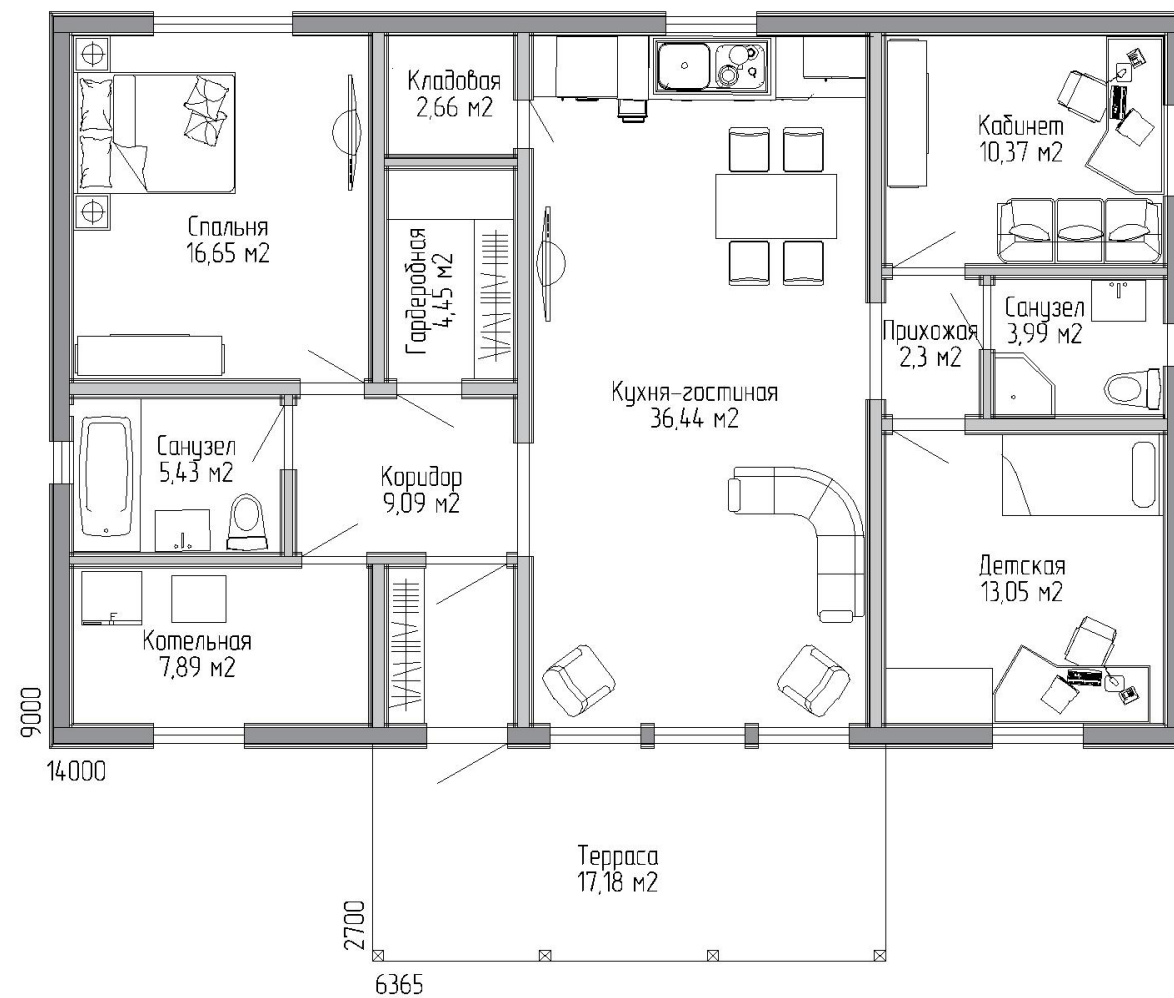
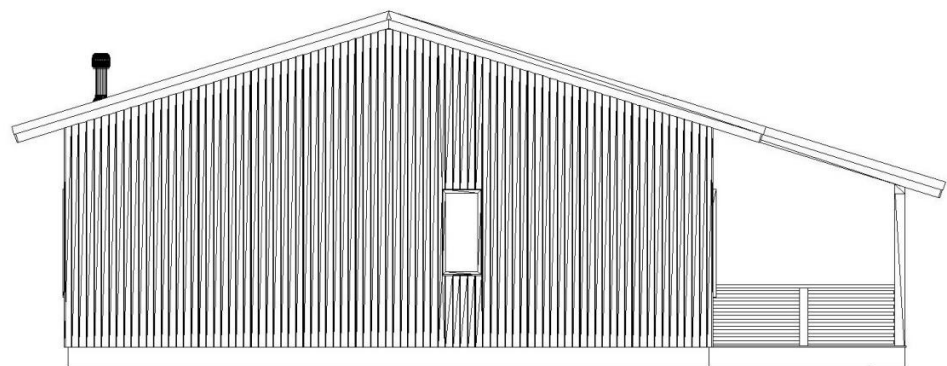
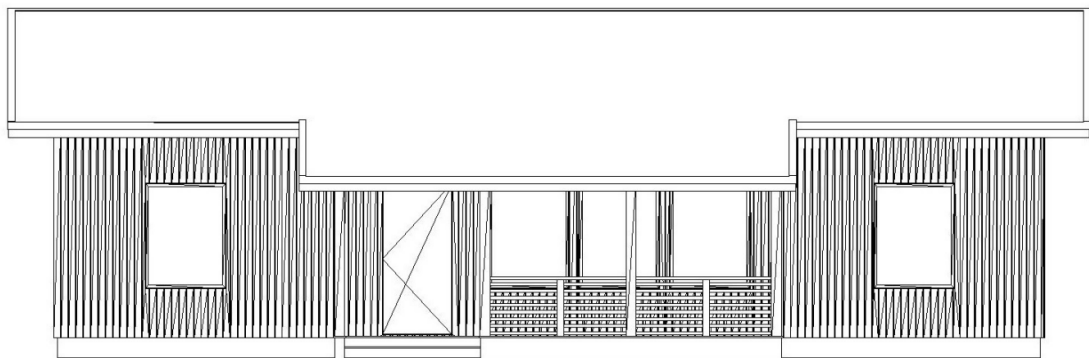


**СЕВЕРНЫЙ ДОМ**

[s.dom35@yandex.ru](mailto:s.dom35@yandex.ru)

+7 (921) 138-25-20

+7 (921) 723-44-45





- 1 CLT панель 100 мм
- 2 Каркас для утепления 45x95
- 3 Утеплитель 100 мм
- 4 Ветрозащитная пленка
- 5 Окна ПВХ 70 мм
- 6 Брусок вентзазора 20x40 мм
- 7 Обрешетка 20x120 мм
- 8 Фасадная отделка 20 мм
- 9 Оцинкованная сетка от грызунов

## Разрез стены PreFab с применением CLT панелей

Толщина стены  
**255 мм**



**СЕВЕРНЫЙ ДОМ**

[s.dom35@yandex.ru](mailto:s.dom35@yandex.ru)

+7 (921) 138-25-20

+7 (921) 723-44-45



Варианты  
интерьерной  
концепции

# Контактная информация



Сайт:  
[sdom35.ru](http://sdom35.ru)



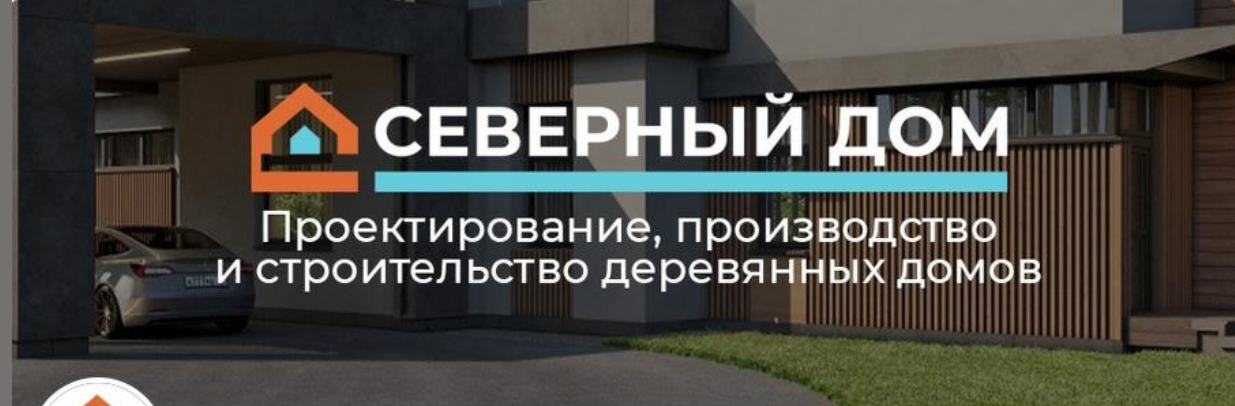
Телефон/МАХ:  
+7 (921) 138-25-20 (Менеджер по домостроению)  
+7 (921) 723-44-45 (Домостроение опт)  
+7 (996) 512-27-24 (Ген. директор)  
+7 (931) 511-94-95 (Фермы на МЗП)



Е-mail:  
[s.dom35@yandex.ru](mailto:s.dom35@yandex.ru)



Адрес производства:  
Вологодская область,  
Череповецкий р-он, деревня  
Кальнинское



Северный дом |PreFab  
домокомплекты| фермы на МЗП ✓

★★★★★ 5,0 · Написать отзыв

Сообщение



Ещё ▾



Мы в соц. сетях:  
**Вконтакте**

ООО «Северный дом»  
[www.sdom35.ru](http://www.sdom35.ru)



СЕВЕРНЫЙ ДОМ

Живи в настоящем!

+7 (996) 512-27-24

Обратный вызов

ГЛАВНАЯ

ДОМОСТРОЕНИЕ

СТРОПИЛЬНЫЕ СИСТЕМЫ

ПРОИЗВОДСТВО

ПРОЕКТЫ

ПОРТФОЛИО

КОНТАКТЫ

