



СЕВЕРНЫЙ ДОМ

Дома заводского изготовления по технологии PreFab с применением CLT панелей

PreFab технология с применением CLT плит (Cross-Laminated Timber)

Перекрестно-склеенные деревянные плиты применяются для строительства жилых и общественных зданий в качестве элементов стен, перекрытий, покрытий и перегородок

- ✓ Высокие потребительские качества возводимого жилья
- ✓ Быстровозводимость, монтируется за несколько дней
- ✓ Доступная стоимость, укладывается в нормы Минстроя
- ✓ Индустриальное производство, соответствие современным стандартам
- ✓ Экологичность, безопасность и надежность применяемых материалов
- ✓ Не подвержен гниению и защищен от насекомых
- ✓ Конструкция дома позволяет использовать любой тип фундамента

Проект Шексна - 100

CLT технология



Стоимость:

Теплый контур

от 8 477 600 руб.
66 439 руб./м²*

Под ключ

от 10 586 800 руб.
82 968 руб./м²*

* Стоимость за квадратный метр дана за общую приведенную площадь с учетом коэффициента 0,5 за площадь террасы

93 м²

Жилая площадь

23 м²

Терраса

4 дня

Монтаж

2

Сан. узла

2

Спальни

PreFab

Производство

Общая
площадь:
127,6 м²

Размер
дома:
12,4x8 м

Теплый контур

Комплектация



Наружные стеновые панели

CLT панель 100 мм, утеплитель 100 мм, ветрозащитная пленка, наружная обшивка



Внутренние стеновые панели

CLT панель 100 мм



Цокольные панели

CLT 100 мм



Террасные панели

Каркас из доски 195 мм, террасная доска



Стропильная система

Деревянные фермы на МЗП



Фундамент

*Ж/б сваи 150*150 мм, антисептированный обвязочный ростверк 145x135 мм*



Окна и двери

Пвх стеклопакет 70 мм с ламинацией



Комплект кровли

Металлочерепица с водосточной системой

От 8 477 600 руб.

66 439 руб./м²

Под ключ

Комплектация



Комплектация теплого контура



Внутренние инженерные системы:

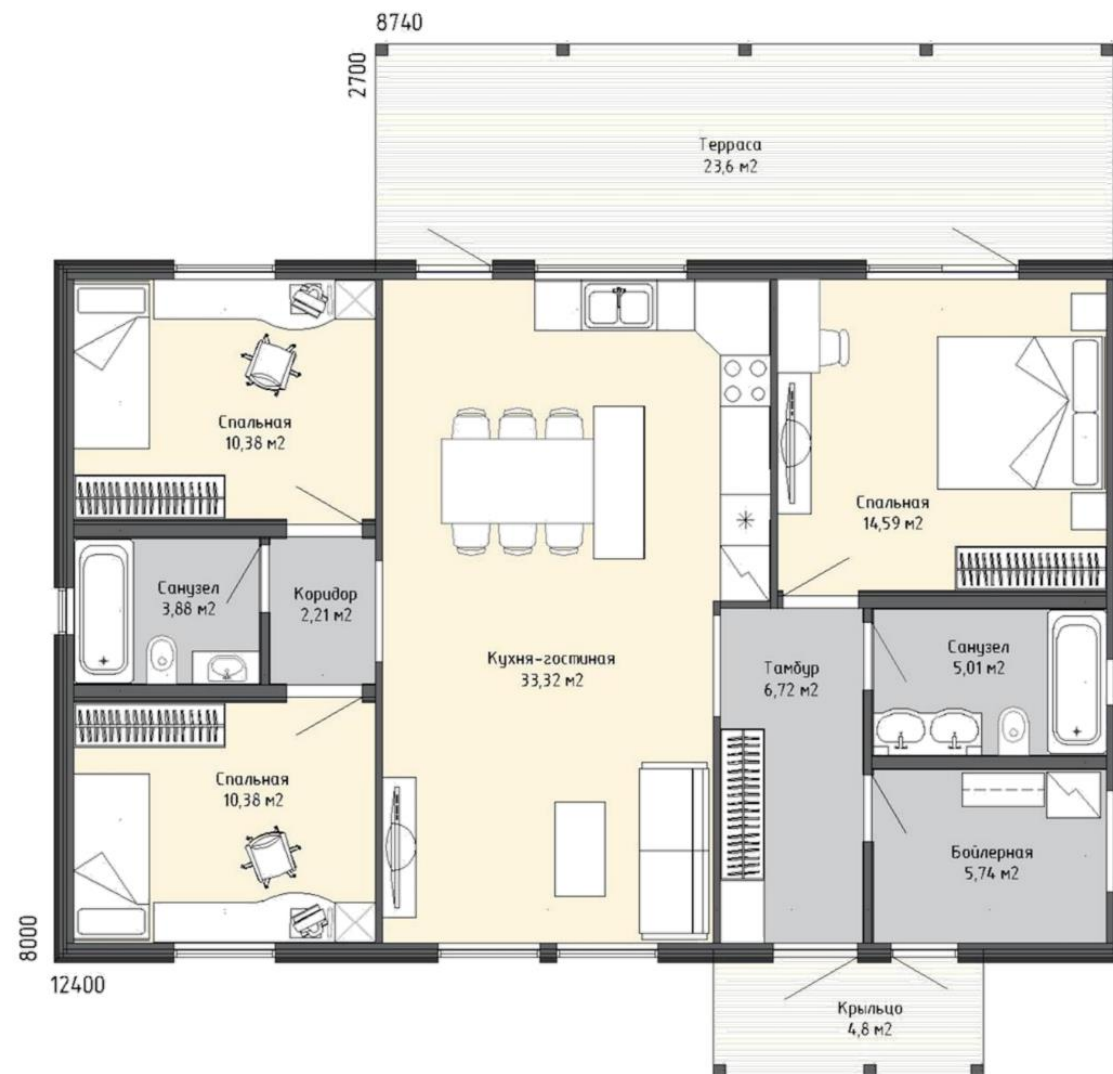
- Электроснабжение
- Отопление
- Канализация
- Вентиляция и кондиционирование



Предчистовая внутренняя отделка

От 10 586 800 руб.

82 968 руб./м²





- 1 CLT панель 100 мм
- 2 Каркас для утепления 45x95
- 3 Утеплитель 100 мм
- 4 Ветрозащитная пленка
- 5 Окна ПВХ 70 мм
- 6 Брусок вентзазора 20x40 мм
- 7 Обрешетка 20x120 мм
- 8 Фасадная отделка 20 мм
- 9 Оцинкованная сетка от грызунов

Разрез стены PreFab с применением CLT панелей

Толщина стены
255 мм



СЕВЕРНЫЙ ДОМ

s.dom35@yandex.ru

+7 (921) 138-25-20

+7 (921) 723-44-45



Варианты
интерьерной
концепции

Контактная информация



Сайт:
sdom35.ru



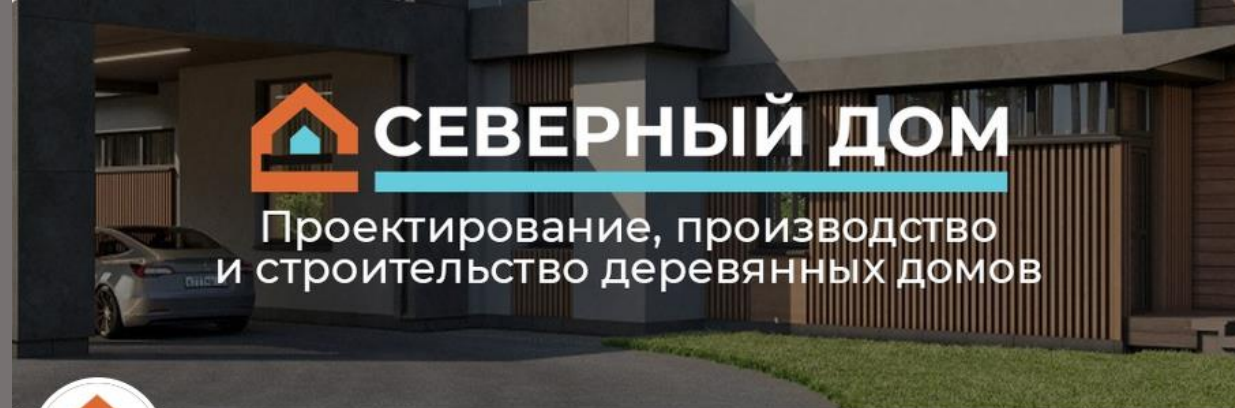
Телефон/МАХ:
+7 (921) 138-25-20 (Менеджер по домостроению)
+7 (921) 723-44-45 (Домостроение опт)
+7 (996) 512-27-24 (Ген. директор)
+7 (931) 511-94-95 (Фермы на МЗП)



Е-mail:
s.dom35@yandex.ru



Адрес производства:
Вологодская область,
Череповецкий р-он, деревня
Кальнинское



Северный дом |PreFab
домокомплекты| фермы на МЗП ✓

★★★★★ 5,0 · Написать отзыв

Сообщение



Ещё ▾



Мы в соц. сетях:
Вконтакте

ООО «Северный дом»
www.sdom35.ru



СЕВЕРНЫЙ ДОМ

Живи в настоящем!

+7 (996) 512-27-24

Обратный вызов

ГЛАВНАЯ

ДОМОСТРОЕНИЕ

СТРОПИЛЬНЫЕ СИСТЕМЫ

ПРОИЗВОДСТВО

ПРОЕКТЫ

ПОРТФОЛИО

КОНТАКТЫ

Современные
технологии в области
частного домостроения

Проектирование, производство и
строительство деревянных домов

